



# SARA

Bere banagailu adimenduan oinarrituz, tratamenduak kontrolatzeko eta medikua, farmazialaria, zaintzailea eta pazientearen denbora errealean bateratzeko gai den

PLAT<sup>A</sup>FORMA

---

OMEren balioespenen arabera, gaixotasun kronikoak dituzten pazienteen % 50ek ez dute behar bezala betetzen agindutako tratamendua. Tratamenduekiko atxikidurarik ezak ondorio kliniko, ekonomiko eta soziosanitario garrantzitsuak eragiten ditu, batik bat paziente kroniko eta polimedikatuen artean. Horrek **11.250 milioi euroko gastua sortzen dio urtean Osasun Sistema Nazionalari, eta 18.400 heriotza inguru gertatzen dira kausa horrekin lotuta.** Iturria: Espainiako Ospitaleko Farmazia Elkartearen (SGFM) 2014ko datuak.

---

Hemen jaio zen  ,

bere banagailu adimendunean oinarrituz, tratamendua kontrolatzeko eta medikua, farmazialaria, zaintzailea eta pazientea denbora errealean bateratzeko gai den

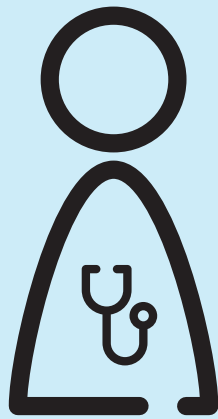
**PLAT^FORMA**

pazienteari bizi-kalitate eta bizi-itxaropen hobea eskaintzeko.

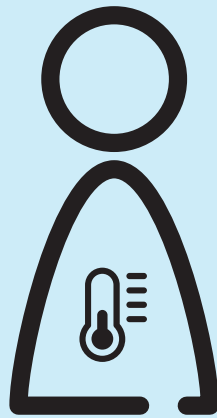
---

PLAT^FORMA  
TRAT^MENDUA  
BAN^GAILU

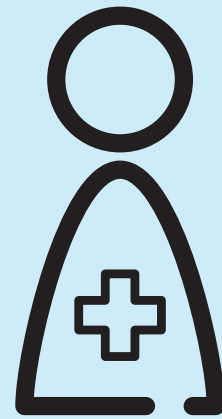
# PLATAFORMA



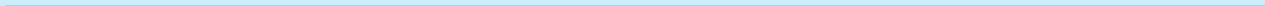
Medikua



Erizaina  
Pazientea  
Zaintzailea



Farmazialaria





## ERABILTZAILEEN ARTEKO INTERAKZIOA

Medikuaren, farmazialariaren eta zainzailearen arteko komunikazioa sortzean azkarrago jardun eta prebenitu daiteke pazientearen edozein sintoma.



## JARRAIPENA DENBORA ERREALEAN

Banagailua etengabe konektatuta dago plataformarekin eta informazioa bidaltzen dio uneoro; horregatik, SARA plataformak datu-base bat sor dezake pazientearen informazio guztiarekin. Horrela, medikuak datu-base horretara jo dezake tratamendua baloratzeko eta banagailuan zuzenean aldaketak egiteko, pazienteak kontsultara joan beharrik izan gabe.

**Tratamenduaren jarraipena etxetik bertatik eginda murriztu egiten dira kontsultak, ospitaleko oheak eta, pandemia kasuan, kutsatzeko aukera (COVID-19). Era berean, heriotza-tasa jaisten da, horrek Estatuari eragiten dion aurrezpen ekonomikoarekin.**



### ESTATISTIKAK

Pazienteen ezaugarriak eta tratamenduak kontuan hartuta, horiek aztertu ahal izango dira patologia bakoitzean tratamendurik eraginkorrena zein den baloratzeko.



### ADIMEN ARTIFIZIALA

Denborarekin, Big Data eskertar esperientzia handia lortuko dugu tratamenduetan eta horien interakzioetan, eta beraz, plataformak jarraitu beharreko tratamenduaz ohartarazi eta aholku eman ahal izango dio medikuari.



### ERABILERA OROKORRA

Paziente bakoitzaren kokapena eta sintomatologia jakinda, berehala aurkitu eta prebenitu daiteke birus baten fokua. Agintariak horretan lan egin ahal izango lukete, kutsadurari aurrea hartzeko eta gehiago ez hedatzeko, COVID-19arekin gertatu zen bezala; horrela, bizi gehiago salbatuko lirateke.

# TRATAMENDUA

- 1 MEDIKUA.** Pazienteari alta ematen dio SARA plataforman, baita pazientearentzako tratamendua ere.
  - 2 FARMAZIALARIA.** Pazientea farmazialariarengana joan eta hura plataforman sartzen da pazientearen tratamendua zein den jakiteko eta banagailua beharrezko sendagaiarekin prestatzeko.
  - 3 PAZIENTEA.** Banagailua bere etxera eraman eta, mugikorrean instalatuta izango duen SARA aplikazioarekin, hark ohartaraziko dio sendagaia hartu behar duela eta farmaziara hura kargatzera joan behar duela, baita hurrengo kontsulta noiz duen ere. Tratamenduan anomaliaren bat gertatuz gero, plataformaren bitartez jakinaren gainean jarriko zaie medikuari, farmazialariari eta, hala badagokio, zainzaileari. Bestalde, aplikazioa beste bluetooth gailu batzuekin sinkroniza daiteke (tentsiometroa, pultsometroa, termometroa eta baskula) tratamenduari buruzko informazio gehiago biltzeko eta hari balio erantsi handiagoa emateko.
  - 4 BERRIZ ERE KONTSULTARA.** Medikua plataforman sartuko da pazienteak tratamendua nola eraman duen ikusteko eta tratamendua eraginkorra izan den baloratzeko.
-

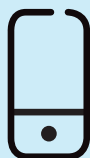


## KONEKTAGARRITASUNA

Atxikidura hobetzeko ezinbestekoa da pazientearen arretan parte hartzen duten osasun-profesional guztiek modu koordinatuan jardutea. Horretarako, plataformak gune bat eskaintzen du horiek guztiek elkarrekin komunikatu eta, beraz, pazienteei zerbitzurik onena eskaini ahal izateko.



**ORDENAGAILUA**  
MEDIKUA ETA  
FARMAZIALARIA



**APP**  
PAZIENTEA ETA  
ZAINZAILEA



# BANAGAILU



## Osagarriak

PULTSOMETROA, TERMOMETROA,  
TENTSIOMETROA ETA  
BIOINPEDANTZIA-BASKULA







## FARMAZIALARIAK BAKARRIK MANIPULA DEZAKE

Hermetikoa da eta, beraz, farmazialariak bakarrik desblokea dezake. Horrela, pazientea ez da automedikatuko, tratamendua modu egokian jarraituko du eta ez du sendagairik biltegitratuko bere etxeko despentsan. Modu horretan, pazienteak tratamendua behar bezala jarraitu ahal izango du eta Estatuak sendagaietan aurreztuko du.



## INTERFAZEA

Oso sinplea da eta hainbat desgaitasun motatara egokitu daiteke, pazienteak erraz erabili ahal izan dezan eta gaizki erabiltzeko beldurrik izan ez dezan.

## FUNTZIOAK



Krono farmakologia



2 erabiltzaile



Machine Learning



SOS sistema



280 konprimatura arteko gaitasuna



96 orduko autonomia



Eramangarria



Temperaturaren eta hezetasunaren kontrola



Hartualdi puntualak



PLAT<sup>A</sup>FORMA